

FordS-MAX

Feel the difference



ВІДКРИТТЯ⁺



0,965237 міліметра

Це товщина глиняної стружки. І для наших дизайнерів, що ліплять прототип з глини, кожний такий крихітний шматочок – це ще один крок до ідеального втілення енергії руху.

Результатом є те, що ми називаємо "Ford kinetic Design". Це наша пристрасть.

Виразні, прекрасні лінії, в які не можна не закохатися.



В натуральну величину.

Коли справ стає багато, деяких людей просто зтягує рутина, а інші насолоджуються кожною хвилиною такого насиченого життя. Найголовніше – це ваше ставлення до життя. Іноді варто просто насолоджуватися сьогоднішнім днем.

СТИЛЬ⁺



Відчуття⁺

Під час кожної поїздки ви відчуватиме, що це автомобіль для водія. Тому що кожна його деталь наче створена для вас.



За цими витонченими,
сучасними лініями дизайну
сховано просторий,
універсальний салон. Не треба
від чогось відмовлятися. Час
привернути до себе увагу.

ефектність⁺



За дверима лежить цілий світ, і він весь ваш. Відкривайте для себе нові місця та заново відкривайте старі. Візьміть родину або подаруйте цей час собі самому.



мандри⁺

люди⁺



Висувна вантажна платформа
Опціональна висувна вантажна платформа полегшує завантаження і розвантаження.

Місце для... чого вам завгодно

У Ford S-MAX навіть сидінням надано повну свободу. Завдяки системі трансформації Ford Fold Flat System (FFS) кожне сидіння другого і третього ряду може бути повністю складене окремо, що розширює можливості перевезення пасажирів і багажу. А що стосується зберігання речей, то на вас чекає багато приємних сюрпризів.

1. Відділення під сидінням

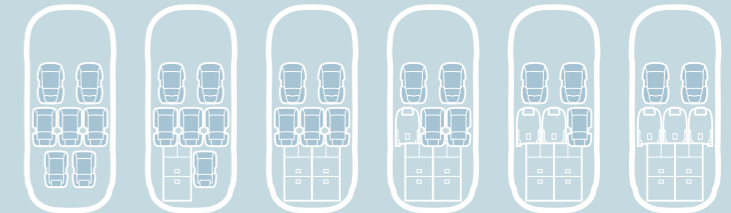
Чудова схованка для цінних речей.

2. Відділення під підлогою

Місце для речей знайдеться навіть під ногами і днищем багажного відсіку.

3. Висувна вантажна платформа

Для вантажів масою до 200 кг (120 кг на задньому краю).



Конфігурації салону

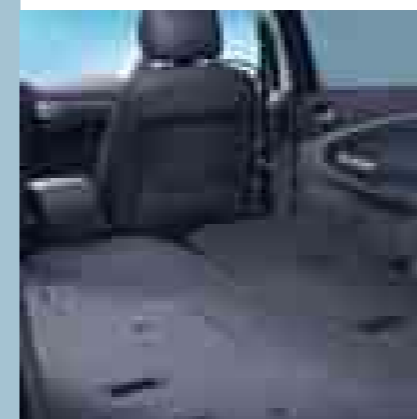
32 способи розташування сидінь. Безліч способів розміщення багажу.

Шторка багажника

Висувна шторка багажника надійно ховає ваші речі від сторонніх поглядів.



Поїздка до лижного курорту або до шкільних воріт... Кого б ви не везли, місця більш ніж вистачить. Та й нудьгувати їм не доведеться.



Система трансформації сидінь Ford Fold Flat System (FFS)

Сидіння другого і третього ряду складаються, утворюючи плоску поверхню для перевезення багажу, що збільшує вантажомісткість Ford S-MAX. Магнітні стрічки автоматично закривають просвіти, що робить перевезення багажу ще простішим.

Кожне окреме заднє сидіння також може бути повністю складене. Сидіння другого ряду зсуваються і складаються.

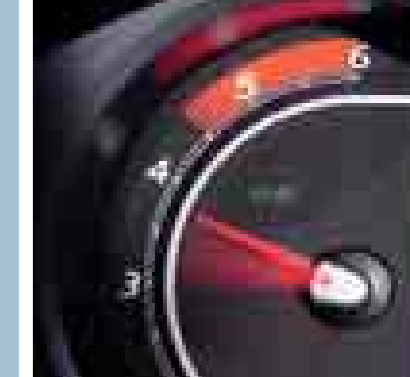


Ford S-MAX – це справжній автомобіль для водія. Ви будете однаково насолоджуватися його динамікою і тоді, коли ви просто вискочили на хвилинку, щоб заїхати до крамниці, і тоді, коли ви перетинаєте континенти під час фантастичної відпустки всією родиною.

певність⁺

Легка динаміка

Новий 2.2 Duratorq TDCi – наш найпотужніший дизель для легкових моделей. Він виробляє 400 Нм крутного моменту вже в діапазоні 1750-2750 об/хв, а солідні 420 Нм в режимі „overboost“ допоможуть вам під час виконання швидких обгонів.

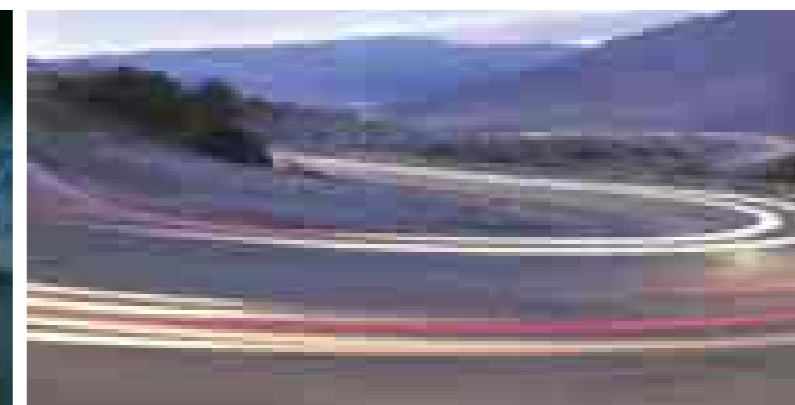
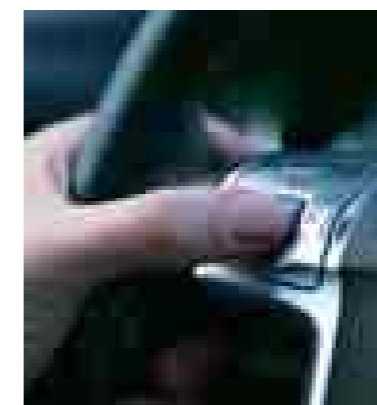


Сила технології

Ford S-MAX сконструйовано так, щоб взаємодіяти з вами на багатьох рівнях. Це авто підтримує з вами надійний зворотній зв'язок під час руху, що дозволяє ще більше насолоджуватися їздою. А завдяки таким передовим функціям, як Convers+ та засоби керування на кермі, ви будете отримувати всю необхідну інформацію і не занудьгуєте під час поїздки, не відволікаючись від дороги.

Засоби керування на кермі

Правий перемикач на кермі дозволяє здійснювати легку навігацію по різних меню дисплею – простий, логічний контроль численних функцій системи. Лівий перемикач керує аудіосистемою.



Мультимедійна функціональність

Ford S-MAX пропонує просте керування DVD-навігацією, аудіосистемою та мобільним телефоном, а також багатьма іншими автомобільними системами, включаючи Адаптивний круїз-контроль (ACC) з функцією попередження про зіткнення (FA), бортовий комп'ютер та центр повідомлень (ACC з FA-опція).

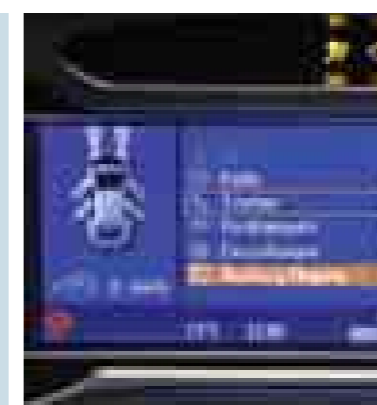


Інтерактивна система поліпшення керуваності (IVDC) з безперервним регулюванням амортизаторів (CCD)

IVDC значно поліпшує керуваність і стійкість авто та ефективність гальмування. Кожний амортизатор регулюється п'ять разів за секунду, гарантуючи максимальний комфорт та надійне зчеплення з дорожньою поверхнею. Ви також можете перемикатися між різними режимами підвіски (спорт, нормальний, комфорт) залежно від вашого настрою (опція).

Bluetooth® з голосовим керуванням

Bluetooth® дозволяє вам телефонувати, не прибираючи рук із керма, і керувати аудіосистемою, кліматичною системою та опціональною навігаційною DVD-системою. А функція голосового керування – керувати сумісними з Bluetooth® системами за допомогою голосових команд (опція).



Життя – це цінність. Від шин „runflat” до шторки безпеки та подушки безпеки для колін водія – кожен компонент Ford S-MAX захищає кожну частинку вашого тіла.

СПОКІЙ⁺



Автоматичні екстрені стоп-сигнали

Екстрені стоп-сигнали автоматично активуються під час різкого гальмування, попереджаючи водіїв автомобілів, що їдуть позаду, про аварійно небезпечну ситуацію.

Система контролю тиску в шинах (TPMS)

TPMS попередить, якщо у вас спустить шину (використано зображення приладів Ford Convers+).



Інтелектуальна система захисту (IPS)

Усередині сталевого каркасу безпеки розміщено комплексну систему подушок безпеки, триточкові ремені безпеки з переднатягувачами, складану рульову колонку і складані педалі. Усі вони готові миттєво почати діяти, і всі вони допомогли Ford S-MAX здобути максимальну оцінку (5 зірок) у категорії „Захист дорослих у салоні” за результатами краш-тестів Euro NCAP. Наразі це найвища оцінка для автомобіля цього класу.

Контролюйте ситуацію

Технологія Ford S-MAX допомагає вам зберігати контроль навіть у непередбаченій ситуації.

4. Адаптивний круїз-контроль (ACC) з попередженням про перешкоду (FA)

Адаптивний круїз-контроль (ACC) дозволяє задавати швидкість та автоматично вповільнює ваше авто, щоб зберегти обрану вами дистанцію, якщо автомобіль перед вами їде з нижчою швидкістю, ніж установлена вами.

5. Попередження про перешкоду (FA)

Дає звуковий і візуальний сигнал, якщо є ризик зіткнення з автомобілем попереду. У той самий час Допоміжна система екстреного гальмування (EBA) завчасно генерує максимальний тиск у гальмовій системі, щоб повністю використати всю ефективність гальм.

6. Допоміжна система для руху на схилі

Коли ви відпустите педаль гальм нерухомого автомобіля, ця система залишить їх ввімкненими, запобігаючи відкочуванню авто назад. Це дасть вам достатньо часу для того, щоб переставити ногу з педалі гальм на педаль газу.

1. Подушки безпеки водія і переднього пасажира*

Миттєвий захист у разі фронтального удару. Також до стандартної комплектації входять бокові подушки передніх сидінь.

2. Шторки безпеки

Шторки безпеки першого і другого ряду сидінь для захисту від бокових ударів.

3. Подушка безпеки для захисту колін водія

Ця подушка допомагає уникнути травм, що можуть виникнути через зіткнення з рульовою колонкою.



Euro NCAP

Euro NCAP надає незалежну оцінку рівня безпеки більшості популярних автомобілів, які продаються в Європі. За цією широко визнаною системою автомобілю присуджується певна кількість зірок.

Електронна програма стабілізації (ESP)

ESP помічає та усуває втрату контролю в екстремальній ситуації. За допомогою гальм і дроселя вона не дозволяє автомобілю відхилитися від правильної траєкторії.

*Увага. Дитяче крісло не можна встановлювати на передньому пасажирському сидінні, якщо автомобіль Ford обладнаний ввімкненою подушкою безпеки переднього пасажира. Найбезпечніше – надійно закріпити дитяче сидіння на сидінні другого ряду

Клімат-контроль з розподілом на дві зони (DEATS)

Дозволяє водію і передньому пасажирі окремо встановлювати температуру в своїй частині салону. Різниця в температурах може складати до 4°C. (Стандарт).

Електросклопідійомники

І передні, і задні вікна оснащено електросклопідійомниками - зручна функція як для водія, так і для пасажирів. (Стандарт).

Обтягнуте шкірою кермо

Обтягнуте шкірою кермо та так само оздоблена ручка важеля перемикачів передач мають розкішний вигляд та дуже приємні на дотик.



На зображенні показано Ford S-MAX Trend з опціональною металізованою емаллю кольору Tango, яка пропонується за окрему плату.



Trend

S-MAX Trend легко поєднує спортивний стиль з практичним, просторим інтер'єром.



Основні риси та функції включають:

- Дверні дзеркала з електроприводом та обігрівом
- Оздоблення шкірою ручки важеля перемикачів передач
- Передні сидіння у спортивному стилі з регульованою підтримкою поперека для сидіння водія
- Автоматичне електронне регулювання температури з розподілом на дві зони (DEATS), без фреонів
- Електросклопідійомники передніх і задніх вікон
- Шторку багажника

Детальну інформацію ви знайдете в розділі технічних характеристик наприкінці брошури.

Titanium

Виразна зовнішність S-MAX Titanium ховає багато сучасних технологій та спортивних елементів, не кажучи вже про комфорт. А якщо вам хочеться ще трошки себе побалувати, пропонуємо вразити всіх пакетом опцій „Titanium X” або „Спорт”.

Освітлення

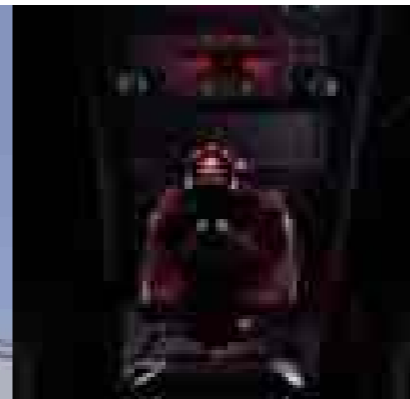
Важіль перемикачів передач і центральна консоль підсвічуються м'яким червоним світлом. (Стандарт).

Дисплей панелі приладів Ford Convers+

Ця довершена система приладів створює надзвичайний інтерфейс між автомобілем і водієм. (Стандарт).

Кліматичні сидіння

Регулювання обігріву та вентиляції сидінь для водія і переднього пасажера. (Опція).



На зображенні показано Ford S-MAX Titanium з опціональною металізованою емаллю кольору Hypnotic Silver, яка пропонується за окрему плату.



Основні риси та функції включають:

- 17-дюймові 5-спицеві легкосплавні колісні диски верстатної обробки
- Оздоблену шкірою ручку стоянкового гальма
- Дверні дзеркала з електроприводом, обігрівом і лампами освітлення порогів
- Накладки на дверні пороги з іржостійкої сталі
- Синє тонування скла
- Автоматичні склоочисники з датчиком дощу
- Дзеркало заднього виду з автоматичним затемненням
- Передні фари з автоматичним ввімкненням та вимкненням
- Лобове скло із сонцезахисним покриттям
- Дисплей панелі приладів Ford Convers+

Пакет „Titanium X”

До нього входять галогенові передні фари AFS зі статичними поворотними ліхтарями, оббивка сидінь Alcantara і панорамний дах. (Опція).

Детальну інформацію ви знайдете в розділі технічних характеристик наприкінці брошури.

Titanium S

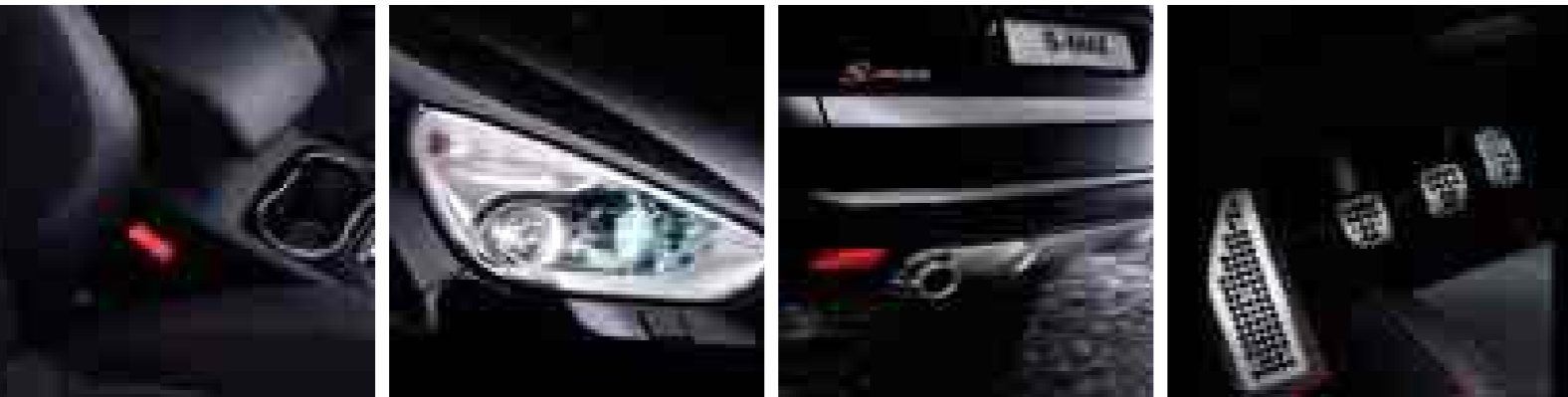
Titanium S – це вершина розвитку моделі Ford S-MAX. Ексклюзивна комбінація спортивної зовнішності, якості преміум та динамічності.

Передні фари AFS

Адаптивні фари підвищують рівень безпеки, висвітлюючи дорогу за поворотом.

Подвійні вихлопні труби

Наочна демонстрація спортивної вдачі Titanium S.



На зображенні показано Ford S-MAX Titanium S з опціональною металізованою емаллю кольору Panther Black, яка пропонується за окрему плату.

Детальну інформацію ви знайдете в розділі технічних характеристик наприкінці брошури.

Основні особливості включають:

- Спортивне оздоблення кузова
- Спортивна підвіска
- Галогенові передні фари AFS
- Сильно тоноване скло
- Дверне оздоблення Carbotex
- 18-дюймові 5-спицеві легкосплавні колісні диски зі спицями у формі літери Y
- Дизель Duratorq 2,2 л 175 к. с. (опція) або бензиновий Duratec 2,5 л 220 к. с.

Оберіть Ford S-MAX на свій смак
— від стильного і чудово
оснащеного Trend до
спортивного Titanium S.

асортимент⁺



Комплектації

Trend

- Оздоблена шкірою ручка важеля перемикання передач
 - Передні сидіння у спортивному стилі з регульованою підтримкою поперека для сидіння водія
 - Роздільний електронний автоматичний клімат-контроль (DEATC), без фреонів
 - Електросклопідйомники передніх і задніх вікон
 - Дверні дзеркала з електроприводом та обігрівом
- Тип кузова: 5-дверний

Двигуни:

- Бензинові
 - 2.0 Duratec (145 к. с.), 5-ступінчата механічна коробка передач, 194 г/км
 - 2.3 Duratec (161 к. с.), 6-ступінчата автоматична коробка передач, 232 г/км
- Дизелі
 - 1.8 Duratorq (125 к. с.), 6-ступінчата механічна коробка передач, 164 г/км
 - 2.0 Duratorq (140 к. с.), 6-ступінчата автоматична коробка передач, 193 г/км
 - 2.0 Duratorq (140 к. с. з/без DPF), 6-ступінчата механічна коробка передач, 159 г/км
 - 2.0 Duratorq (140 к. с. з DPF), 6-ступінчата автоматична коробка передач, 189 г/км
 - 2.2 Duratorq (175 к. с. з DPF), 6-ступінчата механічна коробка передач, 175 г/км

Titanium

- 17-дюймові 5-спицеві легкосплавні колісні диски
- Оздоблена шкірою ручка важеля стоянкового гальма
- Металева оздоблення панелі приладів та дверей
- Автоматичні склоочисники з датчиком дощу
- Передні фари з автоматичним ввімкненням і вимкненням

■ Тип кузова: 5-дверний

■ Двигуни:

- Бензинові
 - 2.0 Duratec (145 к. с.), 5-ступінчата механічна коробка передач, 194 г/км
 - 2.3 Duratec (161 к. с.), 6-ступінчата автоматична коробка передач, 232 г/км
 - 2.5 Duratec (220 к. с.), 6-ступінчата механічна коробка передач, 224 г/км
- Дизелі
 - 2.0 Duratorq (140 к. с.), 6-ступінчата автоматична коробка передач, 193 г/км
 - 2.0 Duratorq (140 к. с. з/без DPF), 6-ступінчата механічна коробка передач, 159 г/км
 - 2.0 Duratorq (140 к. с. з DPF), 6-ступінчата автоматична коробка передач, 189 г/км
 - 2.2 Duratorq (175 к. с. з DPF), 6-ступінчата механічна коробка передач, 175 г/км

Titanium S

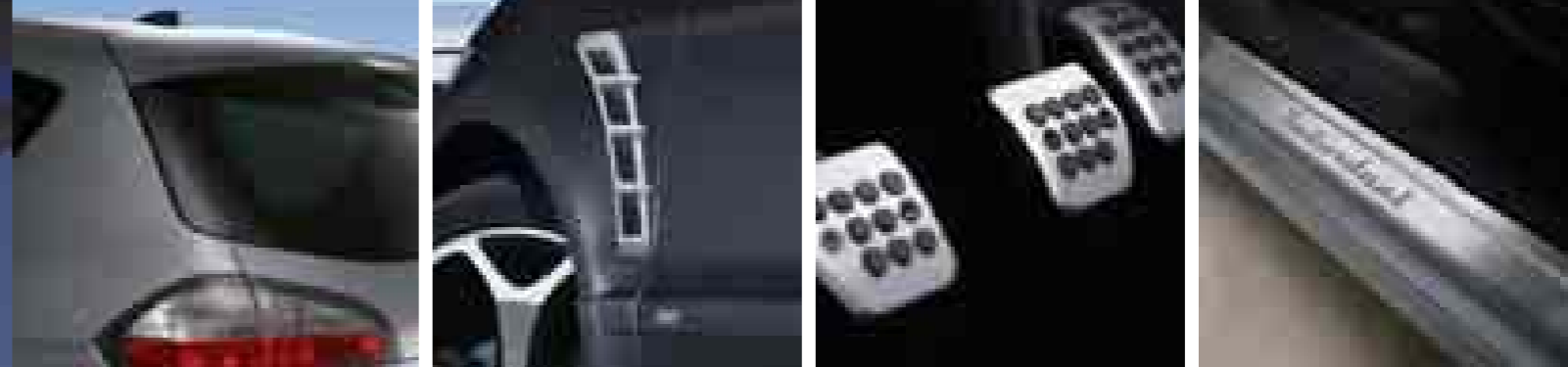
- 18-дюймові 5-спицеві легкосплавні колісні диски зі спицями у формі літери Y
- Спортивне оздоблення кузова
- Спортивна підвіска
- Галогенові передні фари AFS
- Центральна консоль кольору Piano Black

■ Тип кузова: 5-дверний

■ Двигуни:

- Бензинові
 - 2.5 Duratec (220 к. с.), 6-ступінчата механічна коробка передач, 224 г/км
- Дизель
 - 2.2 Duratorq (175 к. с. з DPF), 6-ступінчата механічна коробка передач, 175 г/км

Ford Individual: ваше власне
вираження елегантності та
стилю.



Ford Individual

Яке обладнання обрати для свого нового Ford S-MAX – справа особистого смаку. Проте незалежно від того, яку комбінацію пакетів Individual ви оберете, ви можете бути впевненими, що ви будете насолоджуватися одним з найгарніших, найексклюзивніших автомобілів цього типу за всю історію автомобілебудування.

Пакет зовнішнього оформлення Ford Individual

- Обрамлення передньої нижньої решітки радіатора контрастного кольору (сріблястого чи „антрацит”)*
- Накладка на нижню частину переднього бампера (кольору кузова)
- Нижня частина заднього бампера (кольору кузова) з інтегрованим дифуззором контрастного кольору (сріблястого чи „антрацит”)*
- Спеціальні бокові юбки (кольору кузова)
- Зі спеціальним повітрязабирачем на крилі контрастного кольору (сріблястого чи „антрацит”) або без цього повітрязабирача*
- Задній спойлер (кольору кузова) з інтегрованим стоп-сигналом

Легкосплавні колісні диски Ford Individual

- 17-дюймові 5-спицеві легкосплавні колісні диски Ford Individual, „Mystique” сріблястого кольору
- 18-дюймові 5-спицеві легкосплавні колісні диски Ford Individual, „Mystique” сріблястого кольору



Пакет оформлення салону Ford Individual

(Пропонується лише для Ford S-MAX Titanium – не пропонується за наявності функції регулювання температури передніх сидінь)

- Спеціальна шкіряна оббивка сидінь з написом „Individual”. Пропонується в шести сполученнях кольорів в комбінації шкіряними оздобленням дверних панелей, підлокітника та манжети важеля перемикачів передач
- Спеціальні килимки на підлогу з обрамленням кольору салону та світлодідивним кантом
- Спеціальні сталеві захисні накладки на пороги з іржостійкої сталі з написом „Individual”
- Комплект педалей з алюмінієвими накладками, включаючи накладку на опору для ноги
- Електропривод сидіння водія та переднього пасажира з регулюванням у 8 напрямках та механічне регулювання підтримки для поперека
- Функція запам’ятовування положень сидіння та складаних зовнішніх дзеркал з електроприводом, а також автоматичне опускання дзеркала пасажира при виборі задньої передачі
- Передні сидіння з регульованим підігрівом

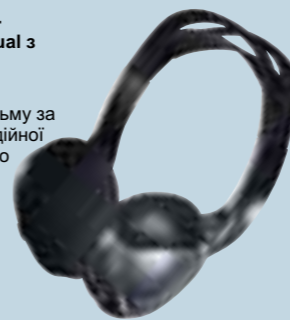
*Колір обрамлення решітки контрастує з кольором автомобіля: для Frozen White, Moon dust Silver і Hypnotic Silver іде оздоблення „антрацит”, для всіх інших кольорів кузова – сріблясте.
Увага: щоб дізнатися більше, дивіться окрему брошуру Ford S-MAX Individual (за її наявності) або звертайтеся до дилера Ford у вашому регіоні.



Ваша музика, їхня музика або просто рівний звук двигуна. Кожна подорож звучить по-різному.

Мультимедійна DVD-система Ford Individual з безпроводними навушниками

Під час перегляду фільму за допомогою мультимедійної DVD-системи вам ніхто і ніщо не заважатиме, у тому числі дрити. (Аксесуар).



Аудіо з Bluetooth® та інтерфейс USB

Ви можете передавати звук і текст зі свого музичного програвача або мобільного телефону (якщо ті підтримують Bluetooth®) на аудіосистему через Bluetooth® Hands-Free і систему голосового керування (обидві системи є опціями). Інтерфейс USB дозволяє керувати вашим MP3-програвачем через аудіосистему з відображенням списку відтворення на дисплеї Convers+. MP3-програвач підключається за допомогою кабелю-розгалужувача (аксесуар), який можна заховати у відділенні для рукавичок.



Аудіосистеми Ford

Кришталево чистий звук до останньої ноти. Це аудіосистеми преміум від Ford.

тиша⁺



Мобільна навігація

Перетворіть свій смартфон з Bluetooth® на навігатор. Просто вставте навігаційний чип, введіть інформацію про подорож, і телефон передасть дані про маршрут до автомобільної аудіосистеми. (Опція, уточніть наявність у дилера).

Bluetooth® з голосовим керуванням

Під час телефонних розмов ваші руки залишаються вільними, а система голосового керування дозволяє керувати мобільним телефоном, що підтримує Bluetooth®, аудіосистемою, DVD-навігацією і кондиціонером повітря за допомогою усних команд. (Опція).



Стереосистема з радіо та CD-програвачем на 6 дисків

Система Sony6CD включає CD-авточейнджер на 6 дисків з фронтальним завантаженням, підтримує формат MP3, дозволяє запам'ятовувати 40 радіостанцій та оснащена динаміками преміум. Вона дарує години чистого, безперервного звуку. (Опція в Trend, стандартне обладнання Titanium і Titanium S).



Навігаційна система із CD- та SD-носіями

Виконує як функції навігаційної системи, так і CD-програвача, тюнера. 5-дюймовий повнокольоровий дисплей з кольоровою мапою та детальними вказівками щодо маршруту, можливість програти файли MP3 прямо з карти пам'яті. Система також включає зовнішній роз'єм AUX, слот під картку пам'яті SD для обміну даними чи електронних карт, вісім динаміків та розміщені на кермі засоби керування аудіо. (Опція).



Навігаційна DVD-система

7-дюймовий сенсорний кольоровий дисплей, підтримка MP3, вісім динаміків преміум, а також опціональний зовнішній CD-авточейнджер на 6 дисків. (Опція).



Увага. Торговий знак Bluetooth® (слово і логотипи) є власністю Bluetooth SIG, Inc., і право на будь-яке використання цих марок компанією Ford Motor Company Limited і пов'язаними з нею компаніями надається за ліцензією. Інші торгові знаки і назви належать відповідним власникам.

Увага. Керувати автомобілем з мобільним телефоном або іншим подібним пристроєм у руках забороняється законом.

Оберіть сміливість, оберіть красу. Оберіть увагу.

вибір⁺

Стандарт = стандартна комплектація вашого автомобіля.
Опція = замовляється за окрему плату тільки в момент замовлення нового автомобіля.
Акcesуар = може бути окремо придбаний у дилера Ford.



Колеса



16-дюймові колісні ковпаки із 7 подвійними спицями (стандарт у Trend)



16-дюймові 5-спицеві легкосплавні колісні диски (опція в Trend, акcesуар)



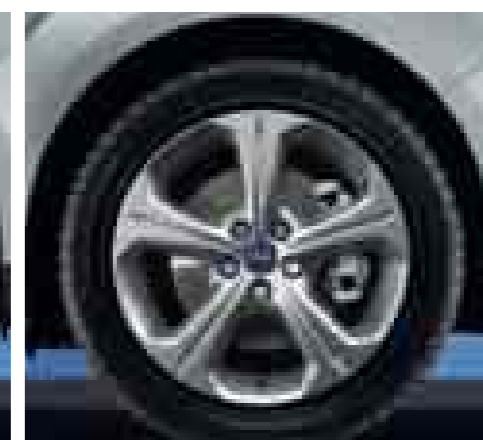
17-дюймові 5-спицеві легкосплавні колісні диски верстатної обробки (стандарт у Titanium, опція у Trend, акcesуар)



17-дюймові 9-спицеві легкосплавні колісні диски верстатної обробки (акcesуар)



17-дюймові 10-спицеві легкосплавні колісні диски верстатної обробки (опція та акcesуар). Також пропонуються у версії „runflat” (опція)



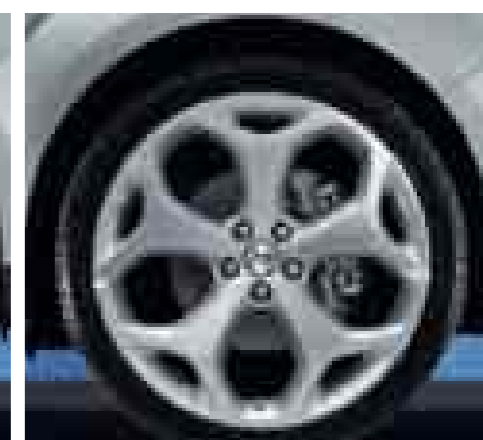
17-дюймові 5-спицеві легкосплавні колісні диски „Mystique” сріблястого кольору (Ford Individual)



18-дюймові 5-спицеві легкосплавні колісні диски „Mystique” сріблястого кольору (Ford Individual)



18-дюймові 5-спицеві легкосплавні колісні диски верстатної обробки з Y-подібними спицями (стандарт у Titanium S, опція у Trend і Titanium)



20-дюймові легкосплавні колісні диски MS Design з Y-подібними спицями (акcesуар від MS Design)

Усе у Ford S-MAX створено для захоплених поглядів. Ви звикнете до того, що люди обертаються вслід вашому автомобілю: ефектні спортивні колісні диски безперечно привертають увагу. І ви можете не боятися проколів, якщо оберете інноваційні шини „runflat” із Системою контролю тиску в шинах (TPMS) (тільки для 17-дюймових 10-спицевих легкосплавних дисків).

Для вашого способу життя

Ви хочете влаштувати сімейний пікнік або покататися з друзями на сноуборді. Чи, може, плануєте похід на гірських велосипедах чи просто прогулянку в парку. Та що б це не було, просторий та універсальний інтер'єр Ford S-MAX завжди готовий вам допомогти.

Комплект „Активний спосіб життя“

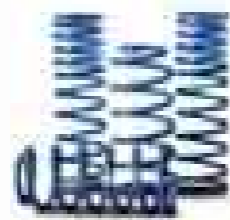
За допомогою декількох алюмінієвих балок і спеціальних кріплень, що встановлюються ззаду, цей сучасний комплект дозволяє надійно фіксувати предмети. Від велосипедів та аквалангів до холодильників і лиж – всього, на що у вас вистачить фантазії. (Опція та аксесуар).

Комплект Eibach для зменшення кліренсу

Комплект для підвіски Eibach поліпшує динамічні якості та керованість і робить силует автомобіля більш спортивним. Зменшує кліренс приблизно на 30 мм. (Аксесуар).

Гірський велосипед Ford Boutique

Для незвичайних мандрівок та поїздок бездоріжжям оберіть гірський велосипед Ford Boutique, оснащений 18-швидкісним перемикачем Shimano та рамою на 26 дюймів.



Клітка для собак

Міцна клітка на всю висоту багажника безпечно утримує собак чи багаж у багажному відділенні (клітка знімається, коли в неї немає потреби). Для замовлення доступні два варіанти: перший встановлюється за другим рядом сидінь, другий варіант - за першим і другим рядами сидінь. Задовольняє європейські норми безпеки ECE-17. (Опція та аксесуар).

Захисна сітка для вантажу

Ця міцна утримуюча сітка захищає ваші речі в багажнику під час руху автомобіля. Задовольняє європейські норми безпеки ECE-17. (Опція та аксесуар).

Вітровий щиток ClimAir®

Зменшує турбулентність та шум повітря, дозволяючи вам насолоджуватися поїздкою з відчиненими вікнами навіть під час невеличкого дощу. (Аксесуар, можна замовити щиток для передніх і для задніх вікон).

Складаний верхній багажник Thule

Зручно зберігається у складеному вигляді, не займаючи багато місця. Ідеальне рішення для тих, кому часто доводиться швидко збиратися і негайно вирушати в дорогу. На зображенні показано разом з іншим верхнім багажником. (Аксесуар).

Оберіть більше

Завдяки новаторським способам зберігання речей Ford S-MAX ви можете взяти із собою все, що захочете.

Дитяче крісло Britax Römer*



Різні дитячі крісла для дітей різного віку, також з ISOFIX.

Багажне кріплення Thule*

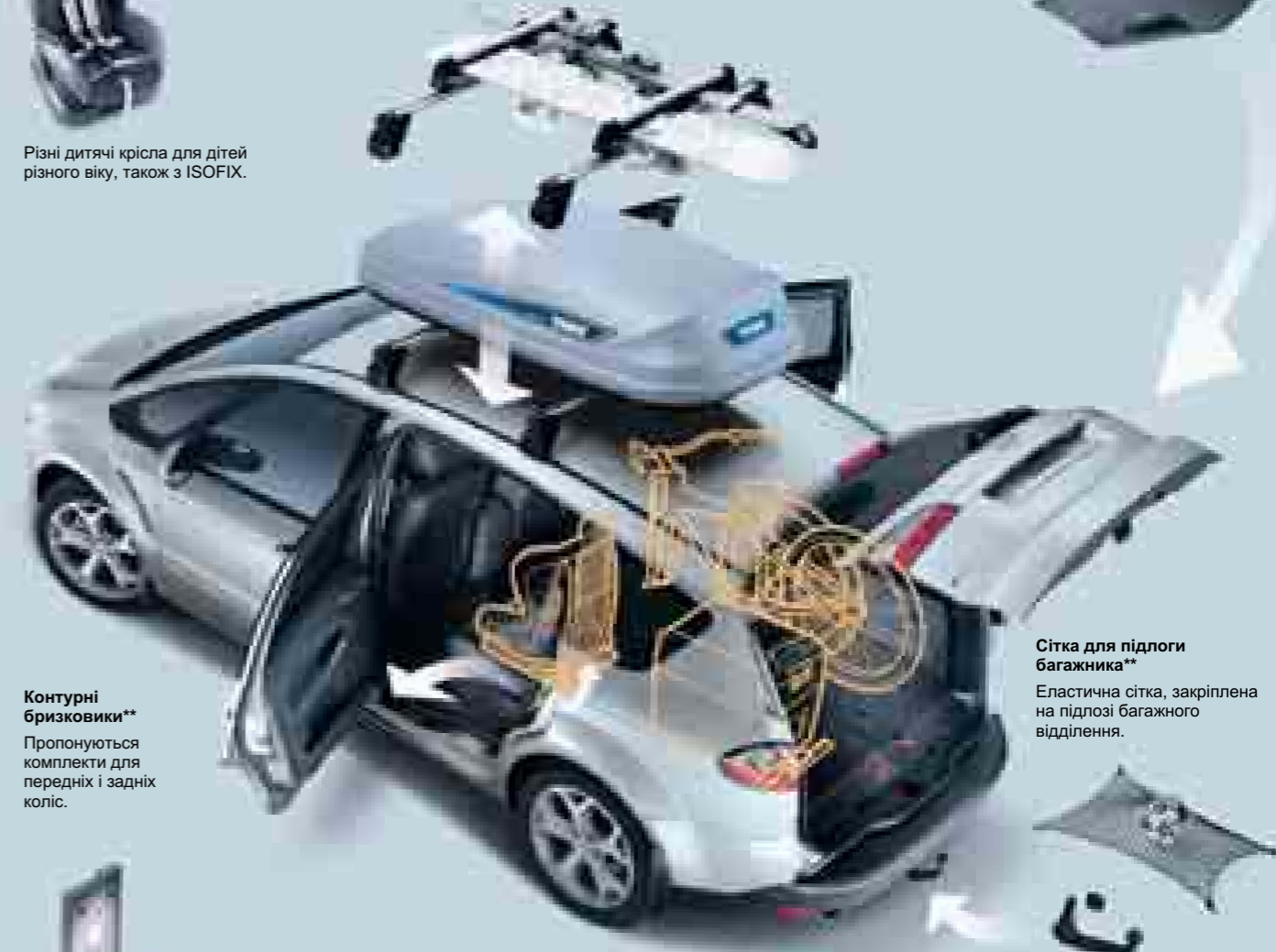
Багажні ящики різних розмірів захищають ваші речі від негоди та крадіїв.

Базовий багажник для даху*

База для всіх показаних кріплень (оснащено замками).

Різні килимки для багажника**

Оберіть той, що вам потрібен. Міцний гумовий або елегантний двосторонній килимок (ковролін/гума).



Контурні бризковики**

Пропонуються комплекти для передніх і задніх коліс.

Сітка для підлоги багажника**

Еластична сітка, закріплена на підлозі багажного відділення.



Холодильник Waeco**

Високопродуктивний холодильник місткістю 35 літрів здатний підтримувати температуру до 30°C нижче температури довкілля. Мінімальна температура становить 1°C. Вмонтований роз'єм перемінного струму, напруги 230 В.

Кріплення Thule для перевезення велосипедів у багажнику*

До комплекту "Активний спосіб життя" можна приєднати максимум три велосипедних кріплення.

Комплект „Активний спосіб життя“***

Багато гнучких рішень для транспортування багажу (див. протилежну сторінку).

Знімний буксирний засіб**

Пристрій для транспортування важких і великих вантажів. Також пропонується в стаціонарному варіанті.

Щоб дізнатися більше про новий комплект „Активний спосіб життя“ та про спеціалізовані аксесуари, що допоможуть вам додати індивідуальності своєму Ford S-MAX, завітайте на www.ford.ua

*Пропонується як аксесуар.
**Пропонується як опція та аксесуар.

Ми всі починаємо розуміти, як саме впливають транспортні засоби на потепління клімату. І хоча ми не можемо розв'язати проблему за один день, ми важко працюємо над пошуком рішення.

Реальні зміни

У Ford Focus, Ford C-MAX, Ford Mondeo, Ford S-MAX і Ford Galaxy наш опціональний двигун Flexifuel, що працює на E85, знижує рівень шкідливих викидів приблизно на 30% – 80%** порівняно зі стандартними бензиновими двигунами. E85 – це суміш 85% етанолу, що виготовляється з рослинної сировини, і 15% бензину. Але ці моделі здатні працювати на будь-якій суміші цих двох типів палива, навіть на 100-відсотковому бензині.

В асортименті з'явилися нові дизельні версії ECOnetic зі зниженим рівнем шкідливих викидів. Споживання пального Ford Fiesta ECOnetic складає 3,7 л/100 км, а рівень викиду CO₂ – лише 98 г/км. Ford Focus ECOnetic – 4,3 л/100 км і лише 115 г/км CO₂, Ford Mondeo ECOnetic – 5,3 л/100 км і 139 г/км CO₂.

На захисті майбутнього

Користуючись нашим індексом екологічної стійкості продукту – інструментом для забезпечення екологічної стійкості, – ми контролюємо екологічний, соціальний та економічний вплив наших автомобілів вже на ранніх стадіях розроблення.*

Ми працюємо над довгим списком автомобільних технологій: від біопалива до гібридних двигунів та екологічно чистих дизелів. Серед довгострокових розробок – робота з технологією водневих паливних елементів, що потенційно можуть звести рівень викиду CO₂ практично до нуля.

Удосконалення виробничих потужностей

Ми також працюємо над зменшенням шкідливого впливу наших виробничих потужностей на довкілля. Зокрема, ми впроваджуємо технології використання енергії сонця та вітру безпосередньо на місці виробництва.

Дихайте легше

Гіпоалергенні салони Ford Focus, Ford C-MAX, Ford Kuga, Ford Mondeo, Ford S-MAX і Ford Galaxy першими у світі пройшли сертифікацію незалежної німецької організації TÜV та були визнані Британським фондом боротьби з алергією.

Утилізація заради довкілля

Задля екологічної безпеки багато наших компонентів містять елементи, що можуть бути утилізовані та відновлені. Згідно з вимогами ISO 22628, 85% будь-якого автомобіля Ford можуть бути утилізовані, 95% – використані повторно. Ми безкоштовно забираємо автомобілі, чий термін експлуатації закінчився, якщо вони відповідають нашим умовам. Усі наші пункти прийому старих автомобілів мають всі необхідні ліцензії та дозволи та задовольняють стандарти Ford щодо прийому, обробки та відновлення старих авто.

Брошуру надруковано на папері, що виготовляється за принципами раціонального використання лісових ресурсів і був вибілений без використання хлору.

*Додаткову інформацію з цієї теми ви знайдете на www.ford.com

**Залежить від використаної сировини та процесів виробництва. (Джерело: дослідження EUCAR CONCAWE). Ford підтримує екологічне виробництво біопалива.



Programme for the Endorsement of Forest Certification schemes

Програма підтвердження схем лісової сертифікації

Цю брошуру надруковано на папері, сертифікованому PEFC, що сприяє поширенню принципів стійкого лісокористування.

Зовнішні розміри

Зовнішні розміри (мм)	
Загальна довжина без буксирного засоба	4768
Загальна довжина з буксирним засобом	4870
Загальна ширина без дзеркал	1884
Загальна ширина із дзеркалами	2154
Загальна висота (ненавантаженого автомобіля)	1658
Колісна база	2850
Передній звис	916
Задній звис	1002
Коля передніх коліс	1578
Коля задніх коліс	1600

Усі вищенаведені показники базуються виключно на кінцевих сертифікаційних даних.

Внутрішні розміри

Перший ряд (мм)	
Відстань від сидінь до стелі	1017
Максимальний корисний простір для ніг (сидіння відсунуто назад)	1088
Ширина салону на рівні плечей	1531
Другий ряд (мм)	
Відстань від сидінь до стелі	967
Мінімальний корисний простір для ніг (номінальне значення)	991
Ширина салону на рівні плечей	1535

Третій ряд (мм)	
Відстань від сидінь до стелі	943
Мінімальний корисний простір для ніг	725
Ширина салону на рівні плечей	1386

Багажний відсік (мм)	
Максимальна висота вантажу (зі встановленими сидіннями 3-го ряду)	912
Максимальна висота вантажу (без сидінь 3-го ряду)	1017
Максимальна ширина вантажу	1203
Максимальна ширина вантажу в місці між колісними арками	1147
Максимальна довжина вантажу до спинок сидінь 3-го ряду	496
Максимальна довжина вантажу до спинок сидінь 2-го ряду	1113-1263
Максимальна довжина вантажу до спинок сидінь 1-го ряду	2053

Вантажомісткість (м³) [†]	
7-місна конфігурація (завантаження до багажної полиці)	285
5-місна конфігурація (завантаження до даху) (нормальний/макс.)	1051/1171
2-місна конфігурація (завантаження до даху)	2000

[†]Виміряно за методикою VDA. Розміри можуть відрізнятися залежно від версії автомобіля та комплектації. Усі вищенаведені показники базуються виключно на кінцевих сертифікаційних даних.

	
2154 (mm)	4768 (mm)

	
<p>Запам'ятовування положення сидіння водія та дзеркал</p> <p>Функція запам'ятовування включає чотири настройки для сидіння водія та дверних дзеркал, плюс додаткову функцію автоматичної зміни положення дзеркала пасажира при ввімкненні заднього хода.</p>	<p>Накладки на пороги з написом „S-MAX“</p> <p>Захисні накладки на поріг з полірованої іржостійкої сталі, прикрашені написом „S-MAX“ мають чудовий вигляд і захищають ваш автомобіль. (Опція та аксесуар).</p>

Характеристики двигунів

	Технічні характеристики двигуна	Макс. потужність ^o	Макс. крутний момент ^o
2.0 Duratec 1999 см³	4-циліндровий рядний; DOHC; 16 клапанів; регульована система впуску; легкосплавний блок і головка блока циліндрів; електронне багатоточкове впорскування пального	107 кВт (145 к.с.) при 6000 хв ⁻¹ (об/хв)	190 Нм при 4500 хв ⁻¹ (об/хв)
2.3 Duratec I4 2261 см³	4-циліндровий рядний; DOHC; 16 клапанів; регулювання фаз газорозподілу на впуску; легкосплавний блок і головка блока циліндрів; електронне багатоточкове впорскування пального; подвійний маховик	118 кВт (161 к.с.) при 6500 хв ⁻¹ (об/хв)	208 Нм при 4000 хв ⁻¹ (об/хв)
2.5 Duratec 2521 см³	5-циліндровий рядний; DOHC; 20 клапанів; легкосплавна головка блока циліндрів; регулювання фаз газорозподілу (VVT); двомасовий маховик: турбонаддув; електронне багатоточкове впорскування пального	162 кВт (220 к.с.) при 5000 хв ⁻¹ (об/хв)	320 Нм при 2100 хв ⁻¹ (об/хв)
1.8 Duratorq TDCi Євро-4, дизель 1753 см³	4-циліндровий рядний; SOHC; 8 клапанів; чавунний блок і головка блока циліндрів; безпосереднє впорскування пального під високим тиском, common-rail, система багатоточкового впорскування пального; електронно керований турбонасичувач змінюваної геометрії з проміжним охолоджувачем та функцією "overboost"; електронна EGR; подвійний маховик	92 кВт (125 к.с.) при 3700 хв ⁻¹ (об/хв)	320 / 340* Нм при 1800 хв ⁻¹ (об/хв)
2.0 Duratorq I4 TDCi Євро-3, дизель 1997 см³	4-циліндровий рядний; DOHC; 16 клапанів; легкосплавна головка блока циліндрів; безпосереднє впорскування пального під високим тиском, common-rail, система багатоточкового впорскування пального; турбонасичувач змінюваної геометрії з проміжним охолоджувачем та функцією "overboost"; електронний дросель; подвійний маховик	103 кВт (140 к.с.) при 4000 хв ⁻¹ (об/хв)	320 / 340* Нм при 2000 хв ⁻¹ (об/хв)
2.0 Duratorq TDCi Євро-4, дизель 1997 см³	4-циліндровий рядний; DOHC; 16 клапанів; легкосплавна головка блока циліндрів; безпосереднє впорскування пального під високим тиском, common-rail, система багатоточкового впорскування пального; турбонасичувач змінюваної геометрії з проміжним охолоджувачем та функцією "overboost"; електронний дросель; подвійний маховик	103 кВт (140 к.с.) при 4000 хв ⁻¹ (об/хв)	320 / 340* Нм при 2000 хв ⁻¹ (об/хв)
2.0 Duratorq TDCi Євро-4, дизель 1997 см³	4-циліндровий рядний; DOHC; 16 клапанів; легкосплавна головка блока циліндрів; безпосереднє впорскування пального під високим тиском, common-rail, система багатоточкового впорскування пального; турбонасичувач змінюваної геометрії з проміжним охолоджувачем та функцією "overboost"; сажовий фільтр; електронний дросель; подвійний маховик	103 кВт (140 к.с.) при 4000 хв ⁻¹ (об/хв)	320 / 340* Нм при 2000 хв ⁻¹ (об/хв)
2.2 Duratorq TDCi Євро-4, дизель tba см³	4-циліндровий рядний; DOHC; 16 клапанів; легкосплавна головка блока циліндрів; безпосереднє впорскування пального під високим тиском, common-rail, система багатоточкового впорскування пального; турбонасичувач змінюваної геометрії з проміжним охолоджувачем та функцією "overboost"; сажовий фільтр; електронний дросель; подвійний маховик	129 кВт (175 к.с.) при 3500 хв ⁻¹ (об/хв)	400 / 420*Нм при 1750 - 2750 хв ⁻¹ (об/хв)

^oВипробувано відповідно до ISO 1585. *З увімкненою функцією "overboost". **EGR** = рециркуляція вихлопних газів. Усі вищенаведені показники базуються виключно на кінцевих сертифікаційних даних.

Витрата пального, динамічні характеристики та вміст вихлопу

	Стандарт	Комплектація (-і)	Викид CO ₂ (г/км) ^{oo}	Витрата пального у л/100 км ^{oo}	Динамічні характеристики ^o			Макс. швидкість (км/год)	0-100 км/год (с)	50-100 км/год* (с)
Ford S-MAX										
2.0 Duratec, 5-ступінч. мех. КПП Durashift	Євро-4	Trend, Titanium	194	11,0	6,4	8,1	197	10,9	14,9	
2.3 Duratec I4, 6-ступінч. автомат. КПП Durashift	Євро-4	Trend, Titanium	232	13,7	7,4	9,7	194	11,2	-	
2.5 Duratec, 6-ступінч. мех. КПП Durashift	Євро-4	Titanium, Titanium S	224	13,3	7,1	9,4	230	7,9	8,6	
1.8 Duratorq TDCi (125 к.с.), 6-ступінч. мех. КПП Durashift	Євро-4	Trend	164	7,9	5,2	6,2	190	11,4	10,3	
2.0 Duratorq I4 TDCi (140 к.с.), 6-ступінч. автомат. КПП Durashift	Євро-3	Trend, Titanium	193	9,9	5,8	7,3	196	10,2	9,2	
2.0 Duratorq TDCi (140 к.с.), 6-ступінч. мех. КПП Durashift	Євро-4 / 4 + DPF	Trend, Titanium	159	7,7	5,0	6,0	196	10,2	9,2	
2.0 Duratorq I4 TDCi (140 к.с.), 6-ступінч. автомат. КПП Durashift	Євро-4 + DPF	Trend, Titanium	189	9,7	5,7	7,2	193	11,6	-	
2.2 Duratorq TDCi (175 к.с.), 6-ступінчата механічна КПП	Євро-4 + DPF	Trend, Titanium, Titanium S	175	9,0	5,2	6,6	212	9,4	7,3	

*На четвертій передачі. ^oДані отримані в результаті випробування компанії Ford. ^{oo}Усі показники вмісту CO₂ в г/км та витрати пального в л/100 км отримані в результаті офіційно затверджених випробувань згідно з останньою редакцією Директиви ЄЕС 80/1268/ЄЕС. Показники вмісту CO₂ та витрати пального, наведені в таблиці, не гарантують абсолютного повторення показників викиду або витрати пального даного автомобіля. Всі дані отримані в результаті випробувань, проведених на автомобілях базової комплектації, зі стандартними колесами та шинами; колеса та шини з асортименту опцій або аксесуарів можуть вплинути на вміст викиду та витрату пального автомобіля. **Міський цикл**. При запуску двигуна з холодного стану в лабораторних умовах з частю зміною швидкостей, максимум 50 км/год, із середньою швидкістю 19 км/год, на умовній дистанції 4 км. **Заміський цикл**. Виконувався безпосередньо після міського циклу, перша половина дистанції - з постійною швидкістю, друга половина - зі змінною швидкістю, максимум 120 км/год на дистанції 7 км. **Комбінований цикл**. Середнє значення двох частин випробування, з урахуванням покритої відстані у кожній частині. **DPF** = сажовий фільтр. Усі бензинові двигуни обладнано каталітичним нейтралізатором. Усі вищенаведені показники базуються виключно на кінцевих сертифікаційних даних.

Стоянковий обігрівач

Скориставшись інтегрованим таймером чи дистанційним керуванням, ви можете запустити автомобільний обігрівач ще до виходу з дому чи офісу. Це робить подорож комфортнішою і зменшує спрацювання двигуна відразу після запуску. (Опція).

Комплектації, маса та навантаження

	Спорядж. маса (кг) ^g	Повна маса автомобіля (GVM) (кг)	Макс. маса причепа (кг)	GVM (з причепом та при макс. швидкості 100 км/год) (кг)*	Корисне навантаж. (кг) ^{oo}
Ford S-MAX					
2.0 Duratec, 5-ступінчата механічна КПП Durashift	1605	2340	1100	2395	735
2.3 Duratec I4, 6-ступінчата автомат. КПП Durashift	1658	2405	1750	2430	747
2.5 Duratec, 6-ступінчата механічна КПП Durashift	1681	2420	1700	2475	739
1.8 Duratorq TDCi (125 к.с.), 6-ступінч. мех. КПП Durashift (Євро-4)	1744	2505	1450	2505	761
2.0 Duratorq I4 TDCi (140 к.с.), 6-ступінчата автомат. КПП Durashift (Євро-3)	1736	2505	1750	2505	769
2.0 Duratorq TDCi (140 к.с.), 6-ступінч. мех. КПП Durashift (Євро-4)	1736	2505	1750	2505	769
2.0 Duratorq TDCi (140 к.с.), 6-ступінч. мех. КПП Durashift (Євро-4 + DPF)	1743	2505	1750	2505	762
2.0 Duratorq I4 TDCi (140 к.с.), 6-ступінчата автомат. КПП Durashift (Євро-4 + DPF)	1743	2505	1750	2505	762
2.2 Duratorq TDCi (175 к.с.), 6-ступінчата механічна КПП Durashift (Євро-4 + DPF)	1802	2505	1750	2525	703

^gНайменша споряджена маса з урахуванням маси водія з розрахунку 75 кг, з максимальними рівнями робочих рідин та при заповненні палимим на 90%. Усі вказані значення спорядженої маси є орієнтовними та чинними лише для моделей базової комплектації (без додаткового обладнання). ^{oo}Корисне навантаження = повна маса автомобіля мінус споряджена маса. *Зазначені показники маси автомобіля з причепом є чинними для автомобілів, які буксирують причеп, чия макимальна дозволена швидкість становить 100 км/год. **Увага.** Усі бензинові двигуни обладнано каталітичним нейтралізатором. **DPF** = сажовий фільтр. Автомобілі із **зазначеними показниками маси причепа** (та повною масою) здатні зрушити з місця на підйомі 12% (на рівні моря). Коли автомобіль застосовується для буксирування, його динамічні характеристики знижуються, а витрата пального зростає. **Макс. навантаження на буксирний пристрій** дорівнює 80 кг для всіх комплектацій. Усі вищенаведені показники базуються виключно на кінцевих сертифікаційних даних.

Механічні особливості

	Trend	Titanium	Titanium S
Гальма			
Передні та задні дискові гальма (вентильовані передні, суцільні задні)	●	●	●
Антиблокувальна гальмова система (ABS) з Електронним розподілом гальмових зусиль (EBD)	●	●	●
Електронна програма стабілізації (ESP/IVD)	●	●	●
Адаптивний круїз-контроль (ACC) з функцією попередження (FA) та Інтерактивною системою поіпшення керованості (IVDC) (йде в комбінації з панеллю приладів 3-го рівня)		○	○
Електричне стоянкове гальмо (EPB)	○	○	○
Інтерактивна система поліпшення керованості (IVDC) (включає безперервне регулювання жорсткості амортизаторів (CCD), Допоміжну систему екстреного гальмування (EBA), Допоміжну систему для старту на схилі, спортивну підвіску та панель приладів не нижче 2-го рівня)	○	○	○
Попереджувальні ліхтарі	●	●	●
Паливний бак			
70 літрів (корисна місткість)	●	●	●
Рульове керування			
Гідропідсилювач рульового керування (HPAS) (крім 2.0 Duratorq TDCi)	●	●	●
Електрогідравлічний підсилювач рульового керування (EHPAS) (лише для 2.0 Duratorq TDCi)	●	●	●
Підвіска і кузов			
Передня – незалежна типу "Макферсон", розташовані під кутом пружинні амортизатори та нижні А-подібні важелі, стабілізатор поперечної стійкості	●	●	●
Задня – незалежна багатоважільна типу "Control Blade", стабілізатор поперечної стійкості	●	●	●
Задня – з автоматичним вирівнюванням (не пропонується за наявності Інтерактивної системи поліпшення керованості (IVDC))	○	○	
Підвіска – спортивна	○/□	○/□	●
Діаметр повороту			
Від бордюру до бордюру – 11,9 м	●	●	●

● = стандарт, ○ = опція, за додаткову плату, □ = частина пакета опцій, за додаткову плату.

Безпека та охорона

	Trend	Titanium	Titanium S
Безпека			
Інтелектуальна система захисту (IPS):			
Подушки безпеки водія і переднього пасажира*	●	●	●
Подушки безпеки водія і переднього пасажира для захисту від бокового удару	●	●	●
Бокові шторки безпеки, що розгортаються зі стелі, для 1-го і 2-го ряду сидінь	●	●	●
Подушка безпеки для захисту колін водія	●	●	●
Триточкові ремені безпеки з переднатягувачами і натягувачами (лише для передніх сидінь)	●	●	●
Передні ремені безпеки з кріпленнями, що регулюються за висотою	●	●	●
Точки кріплення ISOFIX для дитячого крісла (лише для крайніх сидінь другого ряду)	●	●	●
Вимикач подушки переднього пасажира (встановлюється дилером)	○	○	○
Охорона			
Ідентифікаційний номер автомобіля (VIN) на видному місці	●	●	●
Імобілайзер – Пасивна протиугінна система (PATS)	●	●	●
Кришка заливної горловини, підключена до системи центрального замка	●	●	●
Замки з високим рівенем надійності, захистом від зламу, посиленими кріпленнями та функцією захисту від відмикання дітьми для замків задніх дверей	●	●	●
Центральний замок з дистанційним керуванням	●	●	●
Центральний замок з подвійним блокуванням і дистанційним керуваням	○	○	○
2-ий ключ з дистанційним керуванням	○	○	○
Периметральна сигналізація (лише за наявності замка з подвійним блокуванням)	○	○	○
Периметральна сигналізація з датчиком об'єму (лише за наявності замка з подвійним блокуванням та 2 ключів з дистанційним керуванням)	○	○	○

● = стандарт, ○ = опція, за додаткову плату.
***Увага. Дитяче крісло не можна встановлювати на передньому пасажирському сидінні, якщо автомобіль Ford обладнаний ввімкненою подушкою безпеки переднього пасажира. Найбезпечніше — надійно закріпити дитяче крісло на сидінні другого ряду.**

Наявні колеса

	Trend	Titanium	Titanium S
16-дюймові сталеві колісні диски із 7 подвійними спицями та шинами 215/60 (D2XAD)	●		
5-спицеві легкосплавні колісні диски 6½x16 дюймів верстатної обробки з шинами 215/60 (D2XD7)	○		
5-спицеві легкосплавні колісні диски 7x17 дюймів верстатної обробки з шинами 225/50 (D2YL5)	○	●	
10-спицеві легкосплавні колісні диски 7x17 дюймів з шинами 225/50 (D2YCX)	○	○	
10-спицеві легкосплавні колісні диски 7x17 дюймів з шинами "runflat" 225/50" (D2YCY)			○
5-спицеві легкосплавні колісні диски 8x18 дюймів зі спицями у формі літери Y та із шинами 235/45 (D2UL1)	○/□	○/□	●
"Секретні" колісні гайки (лише для легкосплавних дисків)	○	●	●

● = стандарт, ○ = опція, за додаткову плату.
^У комплекті з шинами "runflat" йде Система контролю тиску в шинах.

Канали для обігріву заднього ряду сидінь

Бокові повітропроводи забезпечують додаткову вентиляцію для пасажирів другого ряду сидінь.



Шторка багажника

Висувна шторка для багажу надійноховає ваші речі.

Стоянкове гальмо

Стоянкове гальмо з елегантним дизайном є зручним у використанні та займає мало місця в салоні.



Електричне стоянкове гальмо (EPB)

Цей стильний пристрій є надзвичайно зручним. Щоб ввімкнути і вимкнути ручне гальмо достатньо просто натиснути кнопку. А якщо захочете, воно навіть буде вмикатися і вимикатися автоматично (дуже зручно під час їзди по пагорбах, похилій поверхні).

Зовнішні особливості

	Trend	Titanium	Titanium S
Дизайн			
Бокові молдинги кольору кузова	●	●	●
Передній бампер кольору кузова, із захисними смужками	●	●	●
Задній бампер кольору кузова	●	●	●
Дверні ручки кольору кузова	●		
Дверні ручки кольору кузова з хромованими вставками		●	●
Ручка кришки багажника кольору кузова	●	●	●
Металізована емаль	○	○	○
Панорамний дах – стаціонарний, із захистом від інфрачервоного випромінювання, включає сонцезахисні шторки з ручним регулюванням	○	○	○
Верхня і нижня решітки радіатора – чорного кольору, сітчасті	●		
Верхня і нижня решітки радіатора – чорного кольору, хромований брус в нижній решітці		●	●
Спойлер у задній частині даху	○	○	●
Кузовний комплект: передній бампер. задній бампер, задній спойлер, молдинг панелі-брязковика			●

Функціональні особливості

Дверні дзеркала – з електроприводом і підігрівом, корпуси кольору кузова, з боковими індикаторами повороту та (на Titanium) з підсвіткою порогів	●	●	●
Дверні дзеркала – з електроприводом і підігрівом, корпуси кольору кузова, складання з електроприводом, бокові індикатори повороту та підсвітка порогів	○	○	○
Подвійні вихлопні труби (лише якщо встановлено бензиновий двигун Duratec 2,5 або 2,3 л)	●	●	●
Пряма вихлопна труба з насадками (лише якщо встановлено бензиновий двигун Duratec 2,5 л або дизель 2,2 л)	●	●	●
Заднє вікно з підігрівом	●	●	●
Лобове вікно з підігрівом "Quickclear", з підігрівом форсунок омивачів	○	●	●
Електронне відмикання багажних дверей (маленький перемикач на багажних дверях)	●	●	●
Синє тонування скла		●	●
Сильне темне тонування скла (лише для задніх вікон)	○	○	●
Передні та задні паркувальні датчики "Park Assist"	○	○	○
Буксирний засіб – стаціонарний (включаючи 13-контактний електрокомплект) (не пропонується, якщо замовлено задню підвіску з автоматичним вирівнюванням)	○	○	
Буксирний засіб – знімний (включаючи 13-контактний електрокомплект)	○	○	
Атермальне лобове скло (у комплекті з ним пропонуються автоматичні склоочисники лобового скла та автоматичне ввімкнення та вимкнення освітлення)	○	●	●
Склоочисники – передні, переривчастий режим з регульованою паузою та електроомиванням	●		
Склочисники – автоматичні, з датчиком дощу		●	●
Склоочисники – для вікна багажника, переривчастий режим з електроомиванням та автоматичною активацією при переході на задню передачу (якщо передні склоочисники вже ввімкнено)	●	●	●
Освітлення			
Галогенова адаптивна система переднього освітлення зі статичними поворотними ліхтарями	○	○	●
Біксенонова адаптивна передня система освітлення зі статичними поворотними ліхтарями (включає стаціонарні ксенонові передні фари, автоматичне регулювання передніх фар та омивання)	○	○	○
Передні фари з автоматичним ввімкненням і та вимкненням		●	●
Затримка вимкнення передніх фар	●	●	●
Передні протитуманні ліхтарі	●	●	●
Омивання передніх ліхтарів	○	○	○
Задні протитуманні ліхтарі, ліхтар заднього ходу, високо встановлений задній стоп-сигнал	●	●	●

● = стандарт, ○ = опція, за додаткову плату.

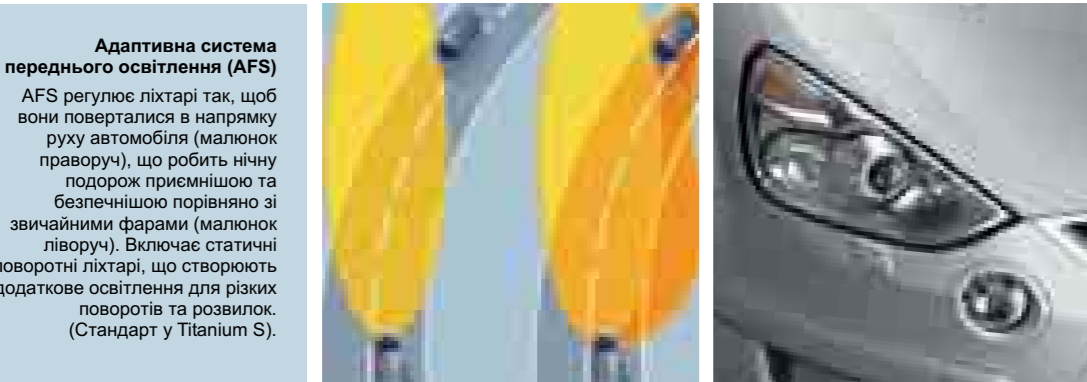
Аудіо та комунікації

	Trend	Titanium	Titanium S
Стереосистема моделі 6000 CD з радіо та CD-програвачем, RDS EON, зовнішнім роз'ємом AUX у відділенні для рукавичок, захисним кодуванням "Keycode" та 8 динаміками преміум	●		
Стереосистема Sony CD з радіо та CD-програвачем, підтримкою MP3, CD RDS EON, PTY, програмуванням 40 станцій, зовнішнім роз'ємом AUX у відділенні для рукавичок, захисним кодуванням "Keycode", DSP, 8 динаміками	○		
Стереосистема Sony 6CD з радіо та CD-авточейнджером на 6 дисків з фронтальним завантаженням, 6CD RDS EON, PTY, підтримкою MP3, програмуванням 40 станцій, зовнішнім роз'ємом AUX у відділенні для рукавичок, захисним кодуванням "Keycode", DSP, 8 динаміками	○	●	●
Розміщені на кермі засоби керування радіопрогравачем	●	●	●
Навігаційна система стандарт з навігаційним диском з мапою Європи, 8 динаміками та аудіо-/відеовходом	○	○	○
Навігаційна система преміум із зовнішнім CD-чейнджером на 6 дисків, інтерфейсом Bluetooth®, голосовим керуванням, 8 динаміками преміум та аудіо-/відеовходом (не пропонується, якщо замовлено відділення для речей під сидінням водія)		○	○
Мультимедійна система преміум для пасажирів задніх сидінь з DVD-програвачем під сидінням переднього пасажира, двома РК-екранами в передніх підголівниках, інфрачервоним дистанційним керуванням та двома комплектами інфрачервоних навушників (не пропонується, якщо під сидінням переднього пасажира встановлено лоток для речей)	○	○	○
Телефонний зв'язок "hands-free" з Bluetooth® і голосове керування (англ. мова)	○	○	○
Порт USB/iPod (лише за наявності опції "Телефонний зв'язок "hands-free" з Bluetooth® і голосове керування (англ. мова)")	○	○	○

● = стандарт, ○ = опція, за додаткову плату. Торговий знак Bluetooth® (слово і логотипи) є власністю Bluetooth SIG, Inc., і право на будь-яке використання цих марок компанією Ford Motor Company надається за ліцензією. Інші торгові знаки і назви належать відповідним власникам.

Обладнання салону

	Trend	Titanium	Titanium S
Комфорт і зручність			
Додаткова розетка/запальничка в передній частині салону	●	●	●
Перемикач рециркуляції повітря	●	●	●
Кондиціонер повітря без фреонів з роздільним електронним автоматичним регулюванням температури (DEATC)	●	●	●
Центральна консоль з шарнірним підлокітником і місцем для речей, двома підсклянниками та попільничкою для пасажирів 2-го ряду	●	●	●
Верхня центральна консоль з місцем для окулярів	●	●	●
Підсклянники – два інтегровано в центральну консоль, один розміщено на стінці салону біля 3-го ряду сидінь	●	●	●
Відділення для рукавичок з охолодженням кондиціонером повітря	○	○	○
Поручні – складані, біля 1-го і 2-го рядів сидінь, гачки для одягу ззаду	●	●	●
Обігрівач з позитивним температурним коефіцієнтом (лише для дизелів)	●	●	●
Додатковий паливний стоянковий обігрівач	○	○	○
Дзеркало заднього виду, з автоматичним затемненням	○	●	●
Лотки для речей під сидіннями водія і переднього пасажира (не пропонуються за наявності CD-авточейнджера або мультимедійної системи для пасажирів задніх сидінь)	○	○	○
Сонцезахисні шторки – інтегровані підйомні шторки на задніх дверях	○	○	○
Сонцезахисні козирки для водія та пасажира, із дзеркальцем з освітленням і кришкою	●	●	●
Електросклопідйомники передніх та задніх вікон, зачинення/відчинення "одним дотиком", функція захисту від защемлення та централізоване відчинення/зачинення	●	●	●



Адаптивна система переднього освітлення (AFS)

AFS регулює ліхтарі так, щоб вони поверталися в напрямку руху автомобіля (малюнок праворуч), що робить нічну подорож приємнішою та безпечнішою порівняно зі звичайними фарами (малюнок ліворуч). Включає статичні поворотні ліхтарі, що створюють додаткове освітлення для різких поворотів та розвилок. (Стандарт у Titanium S).



Біксенонові фари AFS

Біксенонові передні фари AFS у Ford S-MAX створюють яскравіший і довший пучок світла, ніж стандартні фари. За інтенсивністю вони вдвічі перевершують галогенові ліхтарі, та при цьому споживають приблизно на 30% менше енергії. Також включають статичні поворотні ліхтарі. (Опція).

Адаптивний круїз-контроль (ACC) з попередженням про зіткнення (FA)

ACC з FA поєднує круїз-контроль і контроль дистанції. Введіть бажані значення швидкості та мінімальної відстані до автомобіля попереду, й ACC буде підтримувати цю швидкість тоді, коли інтенсивність дорожнього руху не дозволяє їхати на крейсерській швидкості. (Опція).



Інтегровані сонцезахисні шторки

Вони інтегровані в задні двері та можуть бути швидко і легко підняті, коли потрібно захистити задніх пасажирів від сліпучого сонячного проміння. (Опція).

Обладнання салону

	Trend	Titanium	Titanium S
Сидіння та ремені безпеки			
Регульоване за висотою сидіння водія з електроприводом	●	●	●
Сидіння водія з електроприводом, регульоване у 8 напрямках	○	○	○
Регульована підтримка поперека для водія	●	●	●
Сидіння водія з електроприводом, регульоване у 8 напрямках, функція запам'ятовування положення (також запам'ятовування положення зовнішнього дзеркала)	○	○	○
Регульоване за висотою сидіння переднього пасажира з електроприводом і регульованою підтримкою поперека	○	○	○
Сидіння переднього пасажира з електроприводом, регульоване у 8 напрямках, регульована підтримка поперека	○	○	○
Регульована підтримка поперека для переднього пасажира	○	○	○
Передні сидіння – утримуючі "протиковзні" сидіння, відкидні спинки та регульовані за висотою підголівники	●		
Передні сидіння – утримуючі "протиковзні" сидіння, відкидні спинки та повністю регульовані за висотою підголівники (для Trend пропонуються, тільки якщо замовлено часткове чи повне шкіряне оздоблення)	○	●	●
Передні сидіння у спортивному стилі	●	●	●
Передні сидіння з регульованим підігрівом	○	○	○
Передні сидіння з регульованим клімат-контролем		○	○
Три окремі повністю складані сидіння 2-го ряду з регульованими за висотою підголівниками	●	●	●
Два окремі повністю складані сидіння 3-го ряду з регульованими за висотою підголівниками	○	○	○
Часткова шкіряна оббивка сидінь (включає велюрове оздоблення для передніх і задніх дверей)	○	○	
Часткова шкіряна оббивка сидінь з червоною строчкою			●
Шкіряна оббивка сидінь (з контрастною строчкою для шкіряного оздоблення Ebony) (включає велюрове оздоблення передніх і задніх дверей)	○	○	
Оббивка сидінь Alcantara		○	
Складані столики-лотки на спинках сидінь	○	○	○
Кишені для речей на спинках передніх сидінь	●	●	●
Передні ремені безпеки з інерційним механізмом, переднятувачами та регульованими за висотою кріпленнями; три поясні та діагональні ремені з інерційним механізмом для сидінь 2-го ряду; два поясні та діагональні ремені з інерційним механізмом для сидінь 3-го ряду (якщо сидіння 3-го ряду встановлено)	●	●	●

Килимки та оздоблення			
Ковролінові нековзні килимки для передньої частини салону	○	●	●
Ковролінові нековзні килимки для задньої частини салону	○	●	●
Ручка важеля перемикання передач, оздоблена шкірою	●	●	
Ручка важеля перемикання передач, оздоблена шкірою з червоною строчкою			●
Шкіряна вставка на ручному гальмі		●	●
Накладки на передні пороги з матовим алюмінієвим покриттям		●	●
Накладки на передні пороги з полірованим алюмінієвим покриттям	○	○	○

Обладнання салону

	Trend	Titanium	Titanium S
Прилади та засоби керування			
Регулювання положення передніх фар	●	●	●
Бортовий комп'ютер з індикацією температури зовнішнього повітря та лампою-попередженням про низьку температуру	●	●	●
Панель приладів 3-го рівня	○	●	●
Круїз-контроль	○	○	○
Рульова колонка, регульована за глибиною та кутом нахилу	●	●	●
Комплект легкосплавних педалей	○	○	○
Освітлення салону			
Верхня лампа у передній частині салону з поступовим вимкненням у театральному стилі та затримкою вимкнення	●	●	●
Верхня лампа у передній частині салону з двома лампами для читання мап для пасажирів 2-го ряду	●	●	●
Освітлення передньої ніші для ніг та кольорова підсвітка салону		●	●
Допоміжне освітлення для посадки в салон (лампи освітлення салону та встановлені на дверних дзеркалах лампи підсвітки порогів спалахують, коли двері відмикаються)	●	●	●

Багажне відділення			
Освітлення двома лампами	●	●	●
Зсувна вантажна платформа (не пропонується, якщо встановлено сидіння 3-го ряду)	○	○	○
Шторка для вантажу	●	●	●
Двосторонній килимок для багажного відділення (для 5-місної конфігурації)	○	●	●
Перегородка для вантажу	○	○	○
Захисна сітка для вантажу	○	○	○

● = стандарт, ○ = опція, за додаткову плату.

Пакети опцій

	Trend	Titanium	Titanium S
Пакет "Спорт" – часткова шкіряна оббивка (Waffle Midnight Black), спортивна підвіска та 18-дюймові 5-спицеві легкосплавні колісні диски зі спицями у формі літери Y	○	○	
Пакет "Titanium X" – стаціонарний панорамний дах із сонцезахисним склом, підйомні сонцезахисні шторки для 2-го ряду сидінь, шкіряна оббивка сидінь або оббивка Alcantara, Адаптивна система переднього освітлення для галогенових фар зі статичними поворотними ліхтарями		○	

○ = опція, за додаткову плату.

Сонцезахисне лобове скло

Сонцезахисне лобове скло затримує приблизно в чотири рази більше сонячної радіації, ніж стандартне тоноване скло.

Це допомагає зберегти прохолоду в салоні та підвищує продуктивність кондиціонера повітря. (Стандарт в Titanium і Titanium S).



Відділення під сидінням

Ця цікава новинка дозволяє зручно сховати цінні речі під сидіннями водія та переднього пасажира*

*Опція „відділення під сидінням водія” не пропонується за наявності CD-чейнджера на 6 дисків, а опція „відділення під сидінням переднього пасажира” не пропонується за наявності мультимедійної DVD-системи.

Відділення під підлогою

Сховайте цінні речі подалі від допитливих очей.



Система контролю тиску в шинах (TPMS)

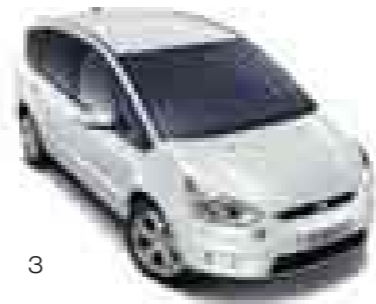
Дозволяє вам стежити за тиском у шинах під час руху. Система попереджає вас, коли тиск у шинах стає надто низьким, наприклад, у разі проколу.



1



2



3



4



5



6



7



8



9



10



11



12



13



14

Кольори кузова, звичайна емаль

- 1. Blazer Blue
- 2. Colorado Red
- 3. Frozen White

Кольори кузова, металізована емаль*

- 4. Chill
- 5. Hypnotic Silver
- 6. Ink Blue
- 7. Kelp
- 8. Morello
- 9. Panther Black
- 10. Sea Grey
- 11. Moondust Silver
- 12. Tango
- 13. Thunder
- 14. Avalon

Виразіть себе

Смак – це глибоко особиста річ.

На Ford S-MAX поширюється гарантія Ford від наскрізної корозії. Вона діє впродовж 12 років від дати першої реєстрації відповідно до передбачених нею умов.

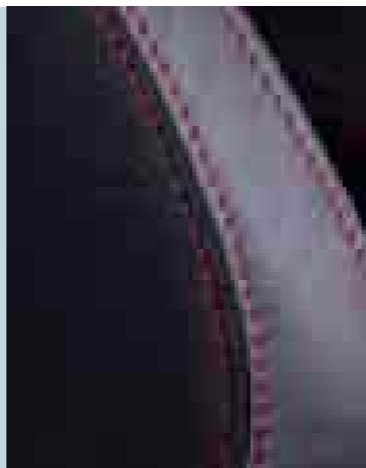
Увага. Використані тут зображення автомобілів лише ілюструють кольори кузова і можуть не відповідати чинним специфікаціям. Кольори кузова та оббивки на ілюстраціях у цій брошурі можуть відрізнятися від фактичних кольорів через обмеження використаних процесів друку.

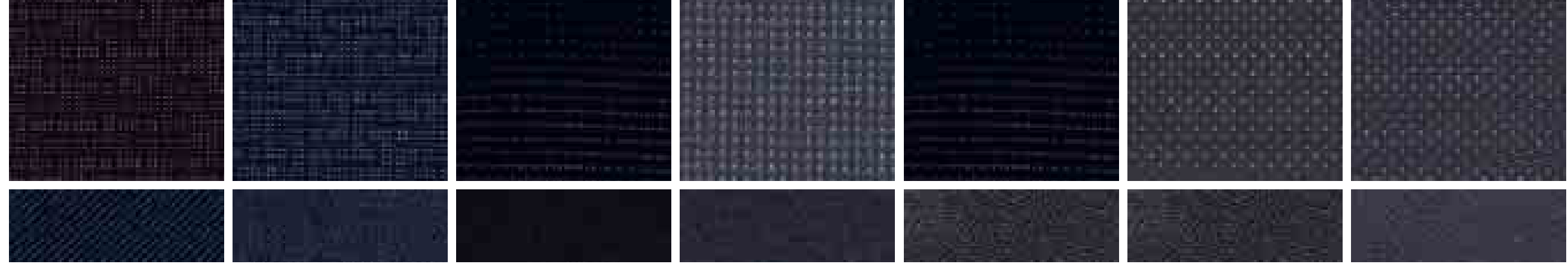
*Металізована емаль є опцією за додаткову плату.

**Оббивка шкірою та Alcantara та повна оббивка шкірою є опціями за додаткову плату.

Якість великим планом

На ілюстрації показано перфоровану лицеву оббивку сидінь Alcantara, шкіряну бокову оббивку та червону строчку.





Integrate кольору Generic Orange
лицьова оббивка
Twill кольору Ebony
бокова оббивка

Integrate кольору Infinity Blue
лицьова оббивка
Twill кольору Infinity Blue
бокова оббивка

Waffle кольору Midnight Black
лицьова оббивка
Lux кольору Ebony
бокова оббивка

Waffle кольору Infinity Blue
лицьова оббивка
Lux кольору Infinity Blue
бокова оббивка

Waffle кольору Midnight Black
лицьова оббивка
Шкіра Napoli кольору Ebony
бокова оббивка

Перфорована шкіра Napoli кольору
Charcoal - лицьова оббивка*
Шкіра Napoli кольору Ebony
бокова оббивка

Перфорована шкіра Napoli кольору
Infinity Blue - лицьова оббивка*
Шкіра Napoli кольору Infinity Blue
бокова оббивка

Кольори та оздоблення

Комплектація	Trend				Titanium				Titanium S				
Лицьова оббивка сидінь / її колір	Integrate / Generic Orange	Частк. шкір. оббивка Waffle / Midnight Black*	Перфор. шкір. обб. Napoli / Charcoal*	Integrate / Infinity Blue	Перфор. шкір. обб. Napoli / Infinity Blue*	Waffle / Midnight Black	Частк. шкір. оббивка Waffle / Midnight Black*	Перфор. шкір. обб. Napoli / Charcoal*	Перф. Alcantara / Ebony Platinum*	Waffle / Infinity Blue	Перфор. шкір. обб. Napoli / Infinity Blue*	Перфор. Alcantara / Infinity Blue*	Частк. шкір. оббивка Waffle / Midnight Black*
Бокова оббивка сидінь / її колір	Twill / Ebony	Napoli / Ebony	Napoli / Ebony	Twill / Infinity Blue	Napoli / Infinity Blue	Lux / Ebony	Napoli / Ebony	Napoli / Ebony	Napoli / Ebony	Lux / Infinity Blue	Napoli / Infinity Blue	Napoli / Infinity Blue	Napoli / Ebony з черв. строчкою
Вставка на дверях / її колір	Excelsior / Ebony	Вініл Taurus / Ebony	Вініл Taurus / Ebony	Excelsior / Infinity Blue	Вініл Taurus / Infinity Blue	Excelsior / Ebony	Вініл Taurus / Ebony	Вініл Taurus / Ebony	Вініл Taurus / Ebony	Excelsior / Infinity Blue	Вініл Taurus / Infinity Blue	Вініл Taurus / Infinity Blue	Вініл Taurus / Ebony
Оздоблення дверей	Minimum Silver	Minimum Silver	Minimum Silver	Minimum Blue	Minimum Blue	Матовий хром	Матовий хром	Матовий хром	Матовий хром	Матовий хром	Матовий хром	Матовий хром	Carbo-Tex Sport
Смужка на панелі приладів	Minimum Silver	Minimum Silver	Minimum Silver	Minimum Blue	Minimum Blue	Матовий хром	Матовий хром	Матовий хром	Матовий хром	Матовий хром	Матовий хром	Матовий хром	Carbo-Tex Sport
Колір панелі приладів: верхньої / нижньої частини	Ebony / Ebony	Ebony / Ebony	Ebony / Ebony	Infinity Blue / Pewter	Infinity Blue / Pewter	Ebony / Ebony	Ebony / Ebony	Ebony / Ebony	Ebony / Ebony	Infinity Blue / Pewter	Infinity Blue / Pewter	Infinity Blue / Pewter	Ebony / Ebony
Звичайна емаль													
Colorado Red	●	○	○	-	-	●	○	○	○	-	-	-	●
Blazer Blue	●	○	○	●	○	●	○	○	○	●	○	○	-
Frozen White	●	○	○	●	○	●	○	○	○	●	○	○	●
Металізована емаль*													
Avalon	●	○	○	●	○	●	○	○	○	●	○	○	●
Ink Blue	●	○	○	●	○	●	○	○	○	●	○	○	-
Kelp	●	○	○	●	○	●	○	○	○	●	○	○	-
Panther Black	●	○	○	●	○	●	○	○	○	●	○	○	●
Sea Grey	●	○	○	●	○	●	○	○	○	●	○	○	●
Moondust Silver	●	○	○	●	○	●	○	○	○	●	○	○	●
Tango	●	○	○	-	-	●	○	○	○	-	-	-	-
Thunder	●	○	○	●	○	●	○	○	○	●	○	○	●
Morello	●	○	○	-	-	●	○	○	○	-	-	-	-
Hypnotic Silver	●	○	○	●	○	●	○	○	○	●	○	○	●
Chill	●	○	○	●	○	●	○	○	○	●	○	○	-

● = стандарт, ○ = опція, за додаткову плату. *Металізована емаль, часткова та повна шкіряна оббивка є опціями за додаткову плату.

Перфоров. оббивка Alcantara кольору Ebony Platinum - лицьова оббивка** Шкіра Napoli кольору Ebony бокова оббивка

Перфорована оббивка Alcantara кольору Infinity Blue - лицьова оббивка* Шкіра Napoli кольору Infinity Blue бокова оббивка

Повне оздоблення салону Ford S-MAX Individual шкірою кольорів Ebony/Blue, салон кольору Ebony**

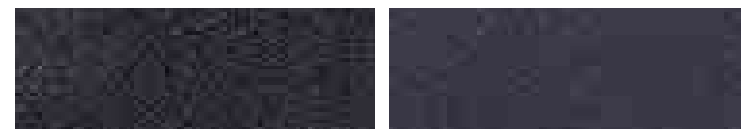
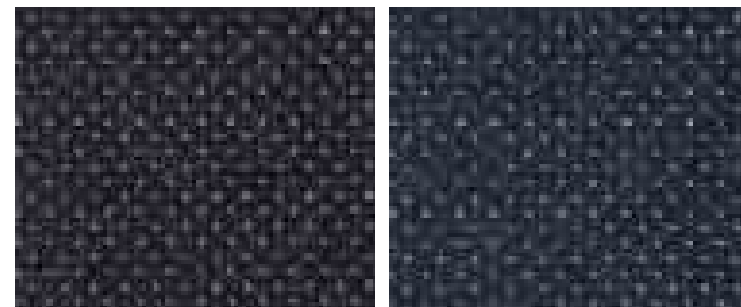
Повне оздоблення салону Ford S-MAX Individual шкірою кольорів Ebony/Red, салон кольору Ebony**

Повне оздоблення салону Ford S-MAX Individual шкірою кольорів Ebony/Silver, салон кольору Ebony**

Повне оздоблення салону Ford S-MAX Individual шкірою кольорів Ebony/Orange, салон кольору Ebony**

Повне оздоблення салону Ford S-MAX Individual шкірою кольорів Bordeaux/Infinity Blue, салон кольорів Infinity Blue/Pewter**

Повне оздоблення салону Ford S-MAX Individual шкірою кольорів Bordeaux/Grey, салон кольорів Infinity Blue/Pewter**



Ford S-MAX Individual
Для моделі Ford Individual пропонується вибір із шести варіантів повного оздоблення салону шкірою (зображення праворуч), які входять до пакетів оформлення салону Ford Individual. Щоб отримати більше інформації, зверніться до дилера Ford у вашому регіоні або до окремої брошури Ford S-MAX Individual.



самовираження⁺

Існує багато способів заявити про себе. Якщо ви маєте Ford S-MAX, то одним з таких способів стає ваш автомобіль.



Ілюстрації, описи та специфікації. Інформація в цій брошурі є дійсною на момент друку. Проте політикою Ford є постійне вдосконалення продукції. Ми залишаємо за собою право в будь-який час змінювати специфікації, кольори та ціни моделей і компонентів, представлених і описаних у публікації. За актуальною інформацією просимо звертатися до дилера Ford. **Опціональне обладнання.** Якщо певна риса чи функція у цій публікації названа "опцією" або описана як "опціональна", це означає, що вона пропонується за окрему плату, якщо не зазначено інше. Наявність комплектацій та комбінацій кольорів залежить від поточного асортименту. Увага. Для деяких ілюстрацій у цій брошурі використані зображення автомобіля-прототипу або зображення згенеровані на комп'ютері. Тому дизайн та риси кінцевої версії автомобіля можуть у різних аспектах відрізнятися. До того ж, деякі особливості, показані на автомобілях, можуть бути опціональними. Увага. Ця брошура містить опис як оригінальних аксесуарів марки Ford, так і ретельно відібраної продукції наших постачальників, які мають власні торгові назви. На всю продукцію марок постачальників поширюються умови гарантії, встановлені виробниками продукції. Ford не несе відповідальності за таке обладнання. Увага. Торговий знак Bluetooth® (слово і логотипи) є власністю Bluetooth SIG, Inc., і право на будь-яке використання цих марок компанією Ford Motor Company надається за ліцензією. Інші торгові знаки і назви належать відповідним власникам.



Гіпоалергенний салон. Усі матеріали, використані для виготовлення салону цього автомобіля, задовольняють жорсткі вимоги каталогу критеріїв оцінки салону автомобіля „TÜV TOXPROOF“ від компанії TÜV Produkt und Umwelt GmbH та зводять до мінімуму ризик виникнення алергійних реакцій. Коли двері салону зачинено, відібрані матеріали салону (разом з інтегрованим мікрофільтром) захищають пасажирів від більшості алергенів із зовнішнього повітря. При високих температурах рекомендується додатково застосовувати кондиціонер повітря.



Якщо ця брошура вам більше не потрібна, будь ласка, віддайте її на повторну переробку.

Видано Ford Motor Company Limited,
Брентвуд, Ессекс, Англія.
Зареєстровано в Англії, № 235446.
BJN 305233. FoE Y32Z.
PN 878507/1108/0.9m/UKR ua
November 2008.
© Ford Motor Company Limited.

www.ford.ua

